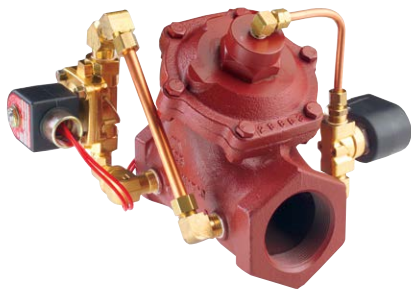


## SERIE DE DOS ACTUADORES **AQUAMATIC®** VÁLVULAS DE CONTROL COMERCIAL

IDEAL PARA LA MEDICIÓN PRECISA DE FLUIDOS EN DIVERSAS APLICACIONES



### CARACTERÍSTICAS/VENTAJAS

El diseño único de patrón Y con apertura de asiento grande y disco de ascensor alto permite mayores índices de flujo a menor presión que otras válvulas comparables

A todos los componentes se les puede realizar mantenimiento mientras la válvula está en línea

Funcionamiento controlado por solenoide doble

Ideal para la medición precisa de fluidos

Minimiza los requisitos de espacio

Disponibles en configuraciones de 2" y 3"

### APLICACIONES TÍPICAS

Riego Agrícola

Combustible de Aviación

Procesamiento de Lotes Químicos

Aditivo para Hormigón

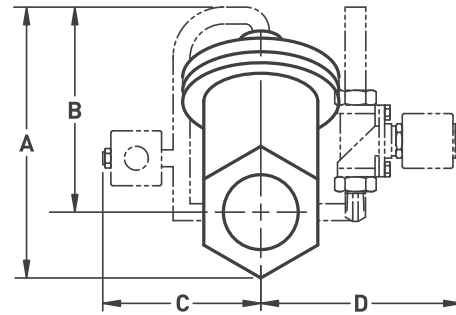
Equipo Pulverizador Fertilizante

Vehículos de Entrega de Aceite de Combustible

Producción y Distribución de Petróleo

## VÁLVULAS DE CONTROL DE DOS ACTUADORES

NO. DE MODELO	UNIDAD	DIMENSIONES (APROXIMADAS)			
		A	B	C	D
425	pulgadas	7,82	5,88	3,00	4,12
427	pulgadas	10,19	7,25	3,69	4,81



## PRINCIPIOS DE FUNCIONAMIENTO

Este diafragma contiene dos solenoides. El primer solenoide se usa para controlar la apertura y el cierre de la válvula del diafragma principal, mientras que el segundo solenoide se usa para derivar la válvula del diafragma para el control preciso del fluido que se va a entregar. Al energizar el solenoide A, se evacúa la cámara del diafragma superior, lo que permite abrir la válvula del diafragma. El fluido se entrega en el tanque de mantenimiento. El cierre del solenoide A y la apertura del solenoide B entrega la cantidad precisa de combustible para mantener el tanque.

